

IDS

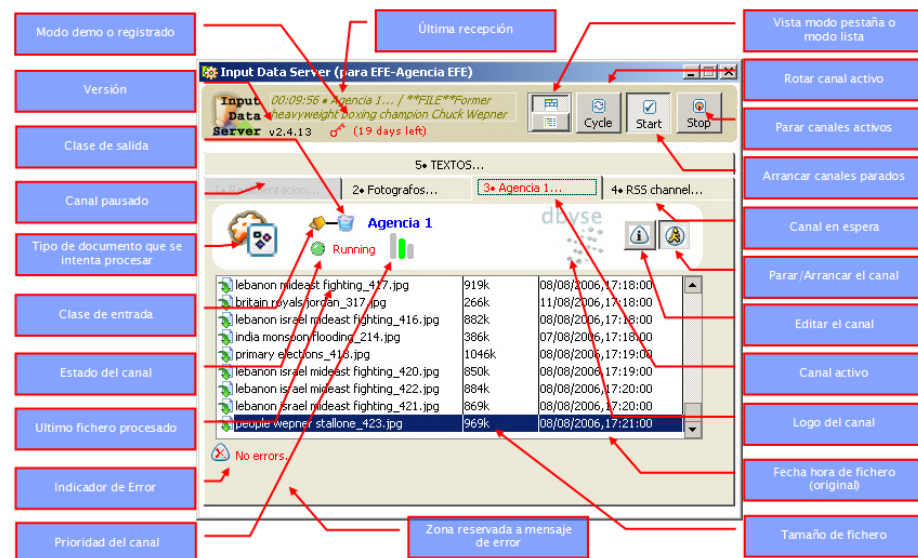
Es la aplicación de dbyse systems encargada de la recepción y tratamiento de los originales procedentes de muy diferentes fuentes informativas:

- Agencias de noticias.
- Agencias de fotografía.
- Internet.
- Correo electrónico.
- Canales de sindicación RSS.
- Documentos existentes.
- Documentos de archivo.
- Etc...

IDS, es capaz de captar todos estos datos desde múltiples orígenes y en diferentes formatos. Puede manejar más de 60 tipos distintos de archivos, pasando por los más habituales; jpg, bmp, ipt, pdf, eps, psd, txt, xml, doc, xls, ppt, etc

Está construido de manera que maneja diferentes canales físicos de entrada, y captura múltiples formatos de archivos (interpretándolos o no dependiendo de su formato de origen).

Entre los diversos medios de en-



trada pueden encontrar los siguientes:

- Cuentas de correo electrónico.
- Servidores FTP.
- Sockets IP.
- Servidores http que publiquen las noticias en diversos formatos: xml, RSS, ...
- Hot Folders.
- Puertos serie.

Cada canal se define como un proceso que tiene un origen del que recibe los materiales, un proceso o tratamiento, y una salida donde puede o no depositar el original y/o una copia del mismo.

La configuración de cada canal es independiente del resto, se incluye un sistema de configuración que permite de forma intuitiva realizar ajustes en la configuración, también incorpora un procedimiento de vuelta atrás por si durante la reconfiguración elige una mala configuración en los parametros del canal.

IDS se integra con InfoData (CMS de dbyse), para dar una solución global al tratamiento de toda la información, recogiendo desde diversos canales y naturaleza de conexiones o envíos, realizando transformaciones o manejos de los archivos procesados y almacenándolos en diversos formatos.

El número de canales de entrada disponibles en la implementación depende del licenciamiento en la compra del software y su control se gestiona mediante la llave USB que se distribuye con el software.

Añadir nuevos canales de procesamiento, es tan simple como actuar a través de Internet la llave USB, evitando engorrosas actualizaciones que pudieran ocasionar errores de funcionamiento de la aplicación.

Póngase en contacto con nosotros si desea ampliar esta información:

info@dbyse.com

